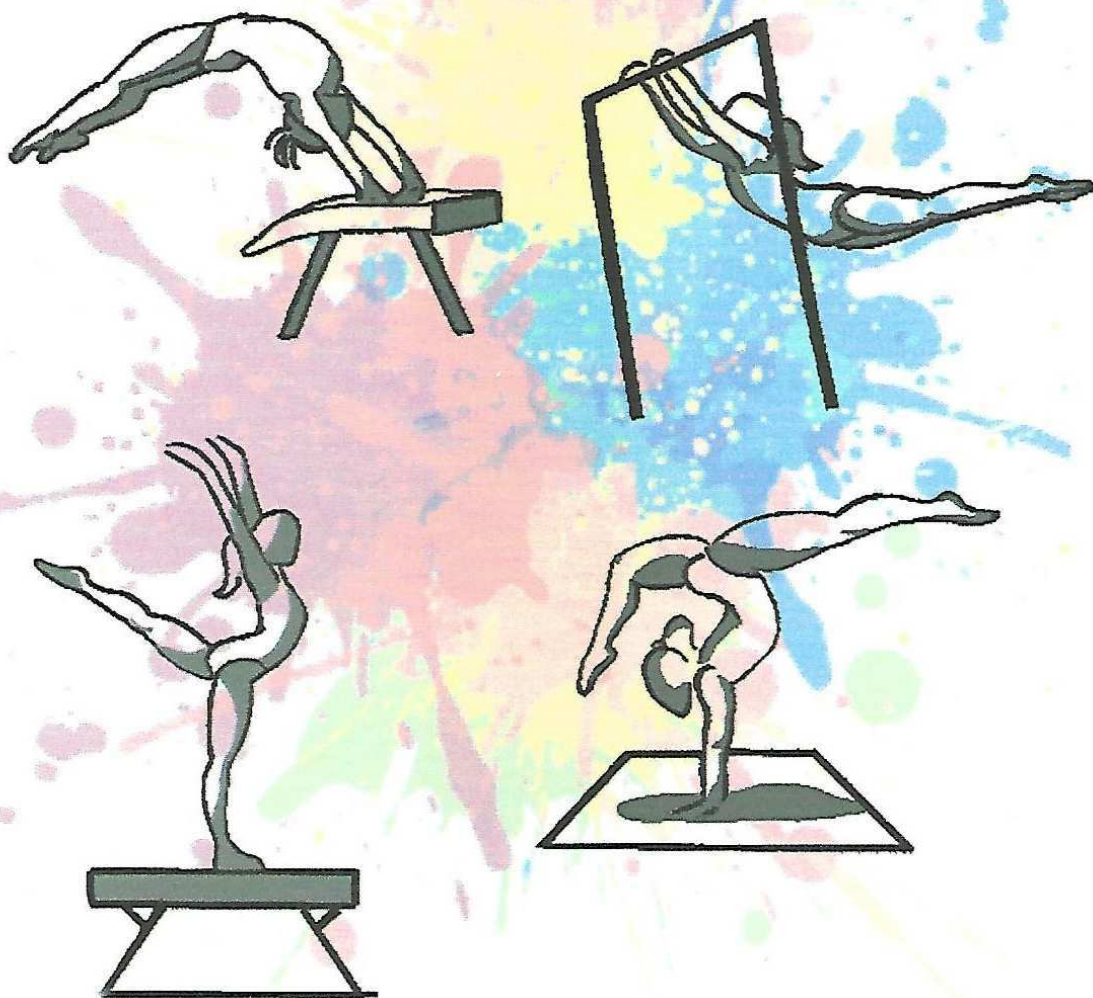


District du Pays de Montbéliard

PALMARÈS : BADGES POUSSINS

Dimanche 26 Mai 2019 à Grandvillars



Grandvillars
Avenir 

BADGES POUSSINS

PALMARES JEUNES POUSSINES

CATEGORIE Jeune-Poussine 1 (3ème au 5ème Degré)

<i>Cl</i>	<i>Nom Prénom</i>	<i>Association</i>	<i>Saut</i>	<i>BA</i>	<i>Poutre</i>	<i>Sol</i>	<i>F.Ph</i>	<i>Total</i>
1	SAILLET Noeline	l'Avenir Mandeure	18.46	12.60	9.95	15.25	9.55	65.81

CATEGORIE Jeune-Poussine 2 (2ème au 4ème Degré)

<i>Cl</i>	<i>Nom Prénom</i>	<i>Association</i>	<i>Saut</i>	<i>BA</i>	<i>Poutre</i>	<i>Sol</i>	<i>F.Ph</i>	<i>Total</i>
1	PIERROT Charlie	La Jeanne d'Arc Seloncourt	17.50	14.65	13.55	17.00	9.65	72.35
2	NEUBECK Eva	La Jeanne d'Arc Seloncourt	17.63	13.05	14.45	16.05	9.70	70.88
3	THIRY Camille	l'Avenir Mandeure	17.23	9.95	10.55	16.15	9.60	63.48
4	SCHOCH-SANCHEZ Anna	Champa'gym Champagney	15.46	12.20	10.80	15.40	9.50	63.36
5	BORDES Line	l'Avenir Mandeure	16.46	10.55	10.55	14.75	9.60	61.91

CATEGORIE Jeune-Poussine 3 (1er au 3ème Degré)

<i>Cl</i>	<i>Nom Prénom</i>	<i>Association</i>	<i>Saut</i>	<i>BA</i>	<i>Poutre</i>	<i>Sol</i>	<i>F.Ph</i>	<i>Total</i>
1	PAJOVIC Ema	La Jeanne d'Arc Seloncourt	15.70	14.60	14.80	15.00	9.45	69.55
2	CIPIC Eline	La Jeanne d'Arc Seloncourt	15.75	13.90	14.80	15.35	9.20	69.00
3	BILLOD-LAILLET Loelie	La Sportive Audincourt	15.30	14.35	14.75	15.35	9.05	68.80
4	BERNARD Melyne	La Jeanne d'Arc Seloncourt	15.80	13.85	14.85	15.20	8.90	68.60
5	VINCENZI SCHMITT Mila	La Savoureuse Chatenois	15.65	14.05	14.45	15.40	8.60	68.15
6	KRIBIB Ines	La Boroillotte Valentigney	14.90	13.55	15.15	15.05	8.80	67.45
7	ID-ABOU Alia	La Sportive Audincourt	14.70	14.25	14.45	14.75	9.25	67.40
8	ROLLE Lily	La Sportive Audincourt	15.70	12.05	14.35	15.85	9.25	67.20
9	MALINVERNO Elise	La Sportive Audincourt	14.90	13.85	14.50	14.85	9.00	67.10
10	BOUHITANE Amira	La Boroillotte Valentigney	15.20	14.40	13.55	15.00	8.80	66.95
11	ZENNER Louann	La Sportive Audincourt	14.15	14.60	14.50	13.70	9.15	66.10
12	VISCONTINI Louise	l'Avenir Mandeure	15.45	13.25	14.10	14.10	8.80	65.70
13	BOUDRAA Safina	Champa'gym Champagney	15.10	13.70	12.95	15.10	8.25	65.10
14	WISNIEWSKI Lucie	l'Avenir Mandeure	14.70	12.95	13.55	13.65	8.90	63.75
15	LANGOLF Lilou	l'Avenir Mandeure	15.40	12.40	13.65	13.95	8.20	63.60
16	MIGUEL Lina	l'Avenir Grandvillars	13.90	11.55	13.00	14.85	7.40	60.70
17	HORVATH Melitine	l'Avenir Mandeure	14.10	9.10	14.25	13.65	8.75	59.85
18	LABIDI Kawthar	l'Avenir Mandeure	14.75	6.70	14.25	14.85	9.05	59.60

BADGES POUSSINS

CATEGORIE Jeune-Poussine 4 1ère année (1er et 2ème Degré)

<i>Clt</i>	<i>Nom Prénom</i>	<i>Association</i>	<i>Saut</i>	<i>BA</i>	<i>Poutre</i>	<i>Sol</i>	<i>F.Ph</i>	<i>Total</i>
1	PLOYER Manon	La Jeanne d'Arc Seloncourt	14.20	14.30	14.40	14.65	9.70	67.25
2	KASSINI Khelia	La Jeanne d'Arc Seloncourt	14.36	13.30	14.40	14.20	9.60	65.86
3	PHILIPPE Elina	La St Thérèse Bourguignon	14.70	13.85	12.60	14.20	9.60	64.95
4	LAURAINNE Luna	La Jeanne d'Arc Seloncourt	14.23	13.45	13.55	14.10	9.50	64.83
5	SALOMON Justine	La Boroillotte Valentigney	14.50	13.10	13.05	13.50	9.60	63.75
6	MORO Alice	A.U.O Pont De Roide	14.50	13.20	12.65	13.65	9.30	63.30
7	ZIMOSSI Safa	La Boroillotte Valentigney	14.56	12.65	12.85	13.55	9.65	63.26
8	LEPEZ Neyla	La Savoureuse Chatenois	14.43	13.05	12.95	13.30	9.30	63.03
9	MAMOUNI Rihana	La Boroillotte Valentigney	14.36	12.45	12.60	13.40	9.55	62.36
10	LEMOINE Lahna	La Sportive Audincourt	14.30	11.60	13.25	14.15	9.00	62.30
11	MOITRIER Salomee	La Boroillotte Valentigney	14.30	12.75	12.70	13.15	9.30	62.20
12	BOUDYKAN Hanna	La Boroillotte Valentigney	14.06	12.75	12.45	13.45	9.45	62.16
13	METHIA Lilly	La Jeanne d'Arc Seloncourt	14.03	13.50	12.15	13.05	9.40	62.13
14	MOITRIER Chloe	La Boroillotte Valentigney	14.20	12.40	12.40	13.60	9.40	62.00
15	STURZEL Kayliah	La Boroillotte Valentigney	14.26	12.60	12.45	12.65	9.50	61.46
16	PRETRE Djoulia	Champa'gym Champagny	14.36	12.30	12.20	13.25	9.00	61.11
17	HENRY Cassie	l'Avenir Grandvillars	13.93	12.30	12.45	13.00	9.30	60.98
18	GERSEK Alisya	La Boroillotte Valentigney	14.26	12.90	10.85	13.45	9.40	60.86
19	HAMMACHI Naella	La Boroillotte Valentigney	14.36	12.65	9.65	14.40	9.70	60.76
20	HUE DUCHET Thais	La St Michel Voujeaucourt	14.36	13.05	12.40	10.85	9.35	60.01
21	CHIPEAUX Melonie	A.U.O Pont De Roide	14.10	11.85	10.50	13.70	9.40	59.55
22	PERRIGOT Marie	La St Michel Voujeaucourt	14.03	12.90	9.25	12.20	9.05	57.43
23	TRIBOUT Belinda	l'Avenir Mandeure	14.26	8.50	11.65	13.40	9.30	57.11
24	GRAIDI Hind	La Sportive Audincourt	13.00	11.15	10.05	8.80	9.25	52.25
25	HUME Meline	l'Avenir Grandvillars	13.83	11.25	6.00	11.55	9.00	51.63

BADGES POUSSINS

CATEGORIE Jeune-Poussine 4 2ème année (1er et 2ème Degré)

<i>Clt</i>	<i>Nom Prénom</i>	<i>Association</i>	<i>Saut</i>	<i>BA</i>	<i>Poutre</i>	<i>Sol</i>	<i>F.Ph</i>	<i>Total</i>
1	THIRODE Elisa	La St Thérèse Bourguignon	14.64	14.40	14.25	15.10	9.75	68.14
2	DIOP Naomi	La Jeanne d'Arc Seloncourt	14.64	14.40	14.60	15.04	9.05	67.73
3	FAHY Lucie	La St Thérèse Bourguignon	14.64	14.40	14.30	14.54	9.55	67.43
4	RICHARD Lucie	La St Thérèse Bourguignon	14.47	14.05	14.40	14.67	9.55	67.14
5	DANIEL Sara	La Jeanne d'Arc Seloncourt	14.37	14.25	14.65	14.80	8.95	67.02
6	MASCLET Clemence	La St Thérèse Bourguignon	14.37	14.05	14.35	14.44	9.15	66.36
7	HOUDELET Leiya	La Boroillotte Valentigney	14.47	13.75	14.45	14.50	9.05	66.22
8	ADAREK Lily Rose	La Jeanne d'Arc Seloncourt	14.27	13.30	14.05	14.64	9.45	65.71
9	DEMANGEL Lily	A.U.O Pont De Roide	14.57	14.30	13.75	13.30	9.45	65.37
10	SAUGET Eva	La Sportive Audincourt	14.64	14.20	13.25	13.80	9.20	65.09
11	DELAUNAY Maïssa	La Sportive Audincourt	14.57	13.20	13.85	14.54	8.90	65.06
12	HOFFSCHNEIDER Jade	La Jeanne d'Arc Seloncourt	14.20	13.55	13.05	14.40	9.15	64.35
13	MILLOTTE Eloïse	l'Avenir Grandvillars	14.44	13.75	13.45	13.64	9.00	64.28
14	FENAU Cassandre	La Jeanne d'Arc Seloncourt	14.20	13.45	13.20	14.67	8.75	64.27
15	BESANCON Lana	l'Avenir Grandvillars	14.14	13.40	13.35	14.54	8.75	64.18
16	CHOUKRI Chaima	La Boroillotte Valentigney	14.24	12.65	13.90	14.47	8.75	64.01
17	PETIT Lena	l'Avenir Mandeure	14.44	12.35	14.00	14.40	8.80	63.99
18	CUCHET Manon	La Sportive Audincourt	14.54	14.60	11.95	13.50	9.05	63.64
19	BETELLI Kahina	La Jeanne d'Arc Seloncourt	14.34	13.60	13.40	13.10	8.95	63.39
20	PILOT Flavie	l'Avenir Mandeure	14.00	12.75	14.00	14.04	8.05	62.84
21	VIDAL Loanne	La Sportive Audincourt	14.03	13.50	12.50	13.70	8.90	62.63
22	BAPST Loumen	La Jeanne d'Arc Seloncourt	14.30	14.40	14.45	10.57	8.60	62.32
23	MENASRIA Kenza	l'Avenir Mandeure	13.90	13.45	13.50	13.00	8.30	62.15
24	LAVILLE Anaïs	La Jeanne d'Arc Seloncourt	13.27	12.85	13.10	13.37	8.80	61.39
25	LEMAIRE Lou	A.U.O Pont De Roide	14.57	14.05	14.10	9.44	9.05	61.21
26	ZEKRI Sirine	La Boroillotte Valentigney	14.34	11.00	12.25	14.27	9.30	61.16
27	SCHWARTZMANN Lola	A.U.O Pont De Roide	14.17	12.55	13.30	12.20	8.75	60.97
28	QORIA Lila	La Savoureuse Chatenois	14.57	12.55	12.55	11.80	7.45	58.92

BADGES POUSSINS

PALMARES INDIVIDUEL POUSSINES

PALMARES POUSSINES

CATEGORIE Poussine 1 (3ème au 5ème Degré)

<i>Clt</i>	<i>Nom Prénom</i>	<i>Association</i>	<i>Saut</i>	<i>BA</i>	<i>Poutre</i>	<i>Sol</i>	<i>F.Ph</i>	<i>Total</i>
1	BARTHELEMY-MAIRE Paloma	La Boroillotte Valentigney	19.50	18.90	16.90	18.57	9.80	83.67
2	JACQUIER Leane	La Sportive Audincourt	19.27	18.10	16.70	17.97	9.80	81.84
3	HILAIRE Selena	La Sportive Audincourt	19.17	13.80	19.10	19.00	9.75	80.82
4	CLEMENT Emma	l'Avenir Mandeure	18.84	13.65	18.55	18.80	9.75	79.59
5	YALLAOUI Zineb	l'Avenir Mandeure	18.27	14.45	18.90	18.40	9.30	79.32
6	TORBAY Annabelle	La Sportive Audincourt	18.90	14.05	17.75	17.94	9.80	78.44
7	DIDA Sharon	La Sportive Audincourt	16.64	14.75	17.90	17.60	9.85	76.74
8	PIANEZZE Lana	l'Avenir Grandvillars	18.80	13.65	15.65	17.54	8.30	73.94
9	VESTINI Faustine	l'Avenir Mandeure	19.24	12.35	14.60	16.47	9.50	72.16
10	DELHAUTAL Faustine	l'Avenir Grandvillars	17.37	13.45	12.75	18.10	9.60	71.27

CATEGORIE Poussine 2 (2ème au 4ème Degré)

<i>Clt</i>	<i>Nom Prénom</i>	<i>Association</i>	<i>Saut</i>	<i>BA</i>	<i>Poutre</i>	<i>Sol</i>	<i>F.Ph</i>	<i>Total</i>
1	BOSQUE PAPPALARDO Clara	La Sportive Audincourt	17.50	14.70	17.70	17.15	9.50	76.55
2	PLOYER Maeva	La Jeanne d'Arc Seloncourt	17.70	16.50	14.25	17.00	9.75	75.20
3	GRIME Charline	La Boroillotte Valentigney	17.70	14.55	16.75	16.60	9.30	74.90
4	STUPAR Kristina	La Sportive Audincourt	17.45	15.00	15.15	17.15	9.45	74.20
4	KALI Anyasia	l'Avenir Mandeure	17.60	14.75	15.95	16.60	9.30	74.20
6	RAMAROKOTO Shania	l'Avenir Mandeure	17.50	14.65	16.30	16.65	8.95	74.05
7	SAUGET Lea	La Sportive Audincourt	17.40	15.00	14.90	17.10	9.10	73.50
8	SCHAMBER Marion	La Sportive Audincourt	17.50	15.35	13.70	17.05	9.70	73.30
8	BEUGIN Lahna	l'Avenir Mandeure	17.80	14.70	14.90	16.95	8.95	73.30
10	WELSCH Julia	La Jeanne d'Arc Seloncourt	17.65	13.75	15.65	17.05	8.70	72.80
11	RANZA Louane	l'Avenir Mandeure	17.50	14.50	14.40	16.60	9.10	72.10
12	ABBAS Noor	l'Avenir Mandeure	17.45	13.20	15.65	16.65	8.65	71.60
13	BOUVROT Lou	l'Avenir Mandeure	17.50	14.15	14.70	16.85	8.20	71.40
14	CONAT Estelle	l'Avenir Mandeure	17.30	14.15	13.15	16.80	9.30	70.70
15	GARNIER Charlotte	La Sportive Audincourt	17.70	11.85	15.40	16.25	9.35	70.55
16	FAVRET Manon	Champa'gym Champagne	17.65	13.60	14.40	16.45	8.10	70.20
17	CAISSEE Maeline	l'Avenir Grandvillars	17.70	13.10	13.50	16.55	8.90	69.75
18	NESSIGHAOUI Melya	l'Avenir Mandeure	17.80	14.85	10.60	16.45	8.70	68.40
19	MATOS Laly	Champa'gym Champagne	17.50	12.40	12.75	15.60	8.00	66.25
20	GRESSOT Louna	l'Avenir Grandvillars	18.05	10.25	14.45	14.90	8.40	66.05
21	HENNEQUIN Anaëlle	Champa'gym Champagne	17.55	7.85	12.85	16.65	7.90	62.80

BADGES POUSSINS

PALMARES INDIVIDUEL POUSSINES

CATEGORIE Poussine 3 1ère année (1er au 3ème Degré)

Cl	Nom Prénom	Association	Saut	BA	Poutre	Sol	F.Ph	Total
1	BOUTER Coralie	La Jeanne d'Arc Seloncourt	15.76	14.55	14.10	15.00	9.90	69.31
2	LIETARD Aline	La Jeanne d'Arc Seloncourt	15.13	14.80	14.30	15.10	9.80	69.13
3	ZEDE Zoe	l'Avenir Grandvillars	15.50	13.85	14.25	15.35	9.65	68.60
4	BENKHELIFA DIETRICH Erine	La Sportive Audincourt	15.70	14.35	13.55	15.25	9.65	68.50
5	GUEVRY Loane	La Sportive Audincourt	15.23	13.65	13.95	14.25	9.75	66.83
6	POZZO Lena	La Jeanne d'Arc Seloncourt	15.63	13.65	11.65	15.70	9.85	66.48
7	LIMA PEREIRA Emma	La Sportive Audincourt	15.20	14.20	11.85	15.20	9.60	66.05
8	FERNANDEZ Evaline	La Sportive Audincourt	15.56	13.55	12.60	14.85	9.30	65.86
9	VION Violette	Champa'gym Champagne	15.63	13.55	12.80	14.00	9.40	65.38
10	MARTIN Lisa	La Sportive Audincourt	15.23	14.10	10.85	15.15	9.70	65.03
11	MARCHAL Lena	La Sportive Audincourt	15.53	13.60	12.00	14.05	9.55	64.73
12	TOURNOUX Elisa	La Savoureuse Chatenois	15.50	13.40	13.45	12.95	9.30	64.60
13	PERRET Camille	La Sportive Audincourt	15.53	12.70	12.60	14.00	9.70	64.53
14	GUEUTAL Yaelle	l'Avenir Mandeure	15.70	12.55	10.35	14.50	9.60	62.70
15	BOUADMA Tanina	La Sportive Audincourt	15.30	11.85	10.75	15.00	9.75	62.65
16	MEDANE LISA Line	La Sportive Audincourt	14.23	13.30	10.10	15.05	9.85	62.53
17	JEAMBRUN Elisa	l'Avenir Mandeure	15.63	10.30	11.15	15.10	9.50	61.68
18	AL SAGHIR Jade	La Jeanne d'Arc Seloncourt	15.70	7.00	13.40	15.15	9.70	60.95
19	LALAOUI SOANE	La Boroillotte Valentigney	11.85	12.70	10.90	15.05	9.50	60.00
20	VALADE Oceane	l'Avenir Mandeure	15.00	6.80	12.10	8.60	9.15	51.65

CATEGORIE Poussine 3 2ème année (1er au 3ème Degré)

Cl	Nom Prénom	Association	Saut	BA	Poutre	Sol	F.Ph	Total
1	TOUSSAINT Flora	La Jeanne d'Arc Seloncourt	15.90	14.25	15.30	15.30	9.50	70.25
2	EL OMRI Lylia	La Jeanne d'Arc Seloncourt	15.80	14.90	14.85	15.25	9.30	70.10
3	LODS Lola	La Sportive Audincourt	15.50	14.55	14.70	15.95	9.30	70.00
4	GROSCLAUDE Lilou	La St Michel Voujeaucourt	15.85	13.35	15.80	15.85	9.10	69.95
5	BAINIER Ambre	La Jeanne d'Arc Seloncourt	15.80	14.45	14.75	15.15	9.30	69.45
6	SENDER Clara	La Jeanne d'Arc Seloncourt	15.75	14.10	14.70	15.20	9.50	69.25
7	LIENDLY Leona	La Sportive Audincourt	15.70	14.45	14.45	15.90	8.35	68.85
8	AMAUCHE LAURENT Sarah	La Sportive Audincourt	15.80	14.20	14.05	15.25	9.10	68.40
9	GAILLARD Anais	A.U.O Pont De Roide	15.60	13.80	13.95	15.30	9.30	67.95
10	ROMELLI Lilou	La Sportive Audincourt	15.45	13.75	15.70	14.50	8.40	67.80
11	RIES Lola	La Boroillotte Valentigney	15.65	13.75	14.75	14.95	8.65	67.75
11	GIROD Lola	A.U.O Pont De Roide	15.80	14.25	13.30	15.35	9.05	67.75
13	ROUSSEY Lise	La Savoureuse Chatenois	15.70	13.50	14.35	15.15	8.80	67.50
13	GOMARD Ninon	La Savoureuse Chatenois	15.75	14.00	13.95	14.85	8.95	67.50
15	DELVA Isaline	A.U.O Pont De Roide	15.25	13.20	14.25	15.35	9.30	67.35
16	SAAD-SAOUD Aziza-Lilia	La Boroillotte Valentigney	15.60	12.25	14.30	15.10	9.50	66.75
17	ACIDE Lorine	La Boroillotte Valentigney	15.65	12.15	14.20	15.35	8.95	66.30
18	FOURNIER Elise	A.U.O Pont De Roide	15.60	13.35	13.40	15.05	8.70	66.10
19	ID-ABOU Sanaa	La Sportive Audincourt	15.40	13.45	14.70	13.50	8.95	66.00
20	LAURY Marleyne	La Sportive Audincourt	15.30	13.30	14.70	14.30	8.35	65.95
21	LUTIGNEAUX Lizzie	l'Avenir Mandeure	15.35	12.45	14.10	14.90	9.05	65.85
22	CARVALHO-LOUREIRO Leana	La Sportive Audincourt	15.70	12.30	13.15	15.75	8.90	65.80
23	MARGUIER Ella	La Sportive Audincourt	15.60	10.75	15.00	15.65	8.45	65.45
24	SCHNEIDER Maely	Champa'gym Champagne	14.90	13.25	13.10	15.05	8.35	64.65
25	MERIEEM Camelia	La Sportive Audincourt	15.60	13.50	13.20	13.25	8.55	64.10
26	JANSON Nelya	La Sportive Audincourt	14.35	10.90	14.50	14.75	7.85	62.35
27	RENAUD WOJCIK Maya	La Boroillotte Valentigney	15.30	9.20	14.55	14.25	8.80	62.10
28	RICHARD Audely	l'Avenir Mandeure	15.25	8.95	14.15	14.15	9.10	61.60
29	EL GAMAH Chaima	La Boroillotte Valentigney	15.70	15.70	0.00	15.30	9.20	55.90

BADGES POUSSINS

PALMARES INDIVIDUEL POUSSINES

CATEGORIE Poussine 4 1ère année (1er et 2ème Degré)

<i>Clt</i>	<i>Nom Prénom</i>	<i>Association</i>	<i>Saut</i>	<i>BA</i>	<i>Poutre</i>	<i>Sol</i>	<i>F.Ph</i>	<i>Total</i>
1	KNORST Louise	La St Thérèse Bourguignon	14.74	14.45	14.50	14.87	9.50	68.06
2	CITRAS Ilona	La St Thérèse Bourguignon	14.77	14.25	14.70	14.80	9.35	67.87
3	MARONNIER Isra	La Boroillotte Valentigney	14.64	14.50	14.40	14.70	9.05	67.29
4	ETIENNE Sarah	La St Thérèse Bourguignon	14.34	14.15	14.45	14.74	9.50	67.18
5	LAZIC Clementine	La St Thérèse Bourguignon	14.70	14.05	14.50	14.30	9.25	66.80
6	MARTIN-ARNAUD Camille	La St Michel Voujeaucourt	14.67	14.00	13.70	14.60	9.15	66.12
7	GIRARD Melody	La St Michel Voujeaucourt	14.74	14.00	13.40	14.60	9.35	66.09
8	ABDALLAH Gislenne	La Boroillotte Valentigney	14.54	14.00	14.40	13.97	9.15	66.06
9	DELATRE Lizon	La Boroillotte Valentigney	14.34	13.60	14.55	13.97	9.55	66.01
10	FIGARD Lea	La Jeanne d'Arc Seloncourt	14.74	13.60	14.15	14.10	9.35	65.94
11	DOILLON Lisa	La St Thérèse Bourguignon	14.27	14.30	14.45	13.77	8.90	65.69
12	BONNOT Sophie	La St Michel Voujeaucourt	14.60	14.30	14.40	13.34	8.75	65.39
13	BROUTIER Camille	La St Michel Voujeaucourt	14.50	13.90	14.05	14.64	8.20	65.29
14	BELMONT Lisa	La St Michel Voujeaucourt	14.60	13.75	14.40	13.44	8.90	65.09
15	COLAS Thylane	La Boroillotte Valentigney	14.35	12.85	14.40	14.57	8.85	65.02
16	BOUCHARD Alexia	La St Michel Voujeaucourt	14.47	13.75	13.35	14.37	8.60	64.54
17	GUENON Jade	La Jeanne d'Arc Seloncourt	14.30	12.45	14.10	14.54	8.80	64.19
18	VINCENZI SCHMITT Lili Rose	La Savoureuse Chatenois	14.67	13.85	13.35	13.60	8.20	63.67
19	SAADI Sarah	La Boroillotte Valentigney	14.20	12.50	13.70	13.50	9.35	63.25
20	GRZYWACZ Anaelle	l'Avenir Mandeure	14.14	12.20	13.90	13.74	8.85	62.83
21	KOENIG Maelyne	La Jeanne d'Arc Seloncourt	14.44	10.25	14.25	14.04	8.80	61.78
22	MOMOT Marlene	La Boroillotte Valentigney	14.24	13.20	12.20	13.30	8.60	61.54
23	FAIVRE LOLA	La Sportive Audincourt	14.44	13.65	10.80	13.60	8.80	61.29
24	RACINE Yuna	A.U.O Pont De Roide	14.54	10.45	13.40	13.64	8.70	60.73
25	THOUVENOT Berenice	Champa'gym Champagne	14.57	14.40	13.75	9.10	8.90	60.72
26	OOUAFQI Assya	La Sportive Audincourt	13.84	13.60	13.35	9.34	9.20	59.33
27	PLUMEY-CHELMA Meina	l'Avenir Grandvillars	13.90	12.30	12.05	13.10	7.60	58.95
28	DESMARETZ Jade	La Sportive Audincourt	14.07	10.55	13.70	11.57	9.00	58.89
29	PARISOT Luna	l'Avenir Grandvillars	13.90	9.65	11.40	12.94	7.55	55.44
30	GARCIA Emma	Champa'gym Champagne	14.40	13.85	9.55	9.30	6.80	53.90
31	SAIFI Melinda	l'Avenir Mandeure	14.14	5.05	12.50	10.00	8.60	50.29

CATEGORIE Poussine 4 2ème année (1er et 2ème Degré)

<i>Clt</i>	<i>Nom Prénom</i>	<i>Association</i>	<i>Saut</i>	<i>BA</i>	<i>Poutre</i>	<i>Sol</i>	<i>F.Ph</i>	<i>Total</i>
1	PAGET Felycia	La St Thérèse Bourguignon	14.90	14.60	14.40	14.55	9.75	68.20
2	MAUVAIS Lola	La St Thérèse Bourguignon	14.73	14.30	14.25	14.90	9.60	67.78
3	ACERBIS Nao	La Jeanne d'Arc Seloncourt	14.36	13.55	14.65	14.90	9.70	67.16
4	PREDINE Lola	La St Michel Voujeaucourt	14.80	14.10	14.10	14.50	9.45	66.95
5	OOUAFQI Sheyma	La Sportive Audincourt	14.30	13.90	13.85	14.10	9.55	65.70
6	BONNOT Lucie	La St Michel Voujeaucourt	14.60	13.70	14.35	13.30	9.50	65.45
7	KECK Agathe	La Sportive Audincourt	14.60	13.20	13.35	14.55	9.70	65.40
8	KOZZI Alina	La Boroillotte Valentigney	14.46	13.05	14.20	13.80	9.60	65.11
9	DRIDECHÉ Manel	La Boroillotte Valentigney	14.53	12.80	13.90	13.55	9.80	64.58
10	MALINVERNO Marion	La Sportive Audincourt	14.46	12.75	13.80	13.90	9.65	64.56
10	SAADI Ines	La Boroillotte Valentigney	14.26	13.05	14.05	13.70	9.50	64.56
12	CAVERZASIO Zoe	La Jeanne d'Arc Seloncourt	13.96	13.45	12.75	13.80	9.60	63.56
13	BARTHOD Nina	La St Thérèse Bourguignon	14.73	10.55	13.75	14.35	9.60	62.98
14	MARUCCI Melissa	l'Avenir Grandvillars	14.30	12.15	12.65	12.95	9.50	61.55
15	GUYOT Camille	La Sportive Audincourt	14.20	12.05	12.05	13.30	9.40	61.00
16	KHELLADI Ines	La Boroillotte Valentigney	13.33	11.45	10.35	10.70	9.15	54.98

PALMARES DU CHALLENGE DE DISTRICT POUSSINES

<i>Clt</i>	<i>Association</i>	<i>Total</i>
1	MANDEURE	73.35
2	AUDINCOURT	71.59
3	SELONCOURT	70.29
4	GRANDVILLARS	68.53
5	VALENTIGNEY	68.49
6	BOURGUIGNON	67.65
7	PONT DE ROIDE	67.29
8	VOUJEAUCOURT	66.66
9	CHAMPAGNEY	65.86
10	CHATENOIS	65.82

PALMARES DU CHALLENGE DE DISTRICT JEUNES POUSSINES

<i>Clt</i>	<i>Association</i>	<i>Total</i>
1	SELONCOURT	68.39
2	BOURGUIGNON	67.27
3	AUDINCOURT	66.68
4	VALENTIGNEY	64.26
5	MANDEURE	63.92
6	PONT DE ROIDE	62.71
7	GRANDVILLARS	62.53